

## PLUS LIBRE DANS VOTRE GESTION FINANCIÈRE POUR AVOIR CONFIANCE DANS LA QUALITÉ DE VOS DONNÉES FINANCIÈRES.

Avec Sage FRP 1000 - Comptabilité, disposez d'une solution qui s'adapte à votre organisation et au métier de votre entreprise pour collecter de manière homogène l'ensemble de vos données financières.

**Sage FRP 1000 - Comptabilité** dispose d'une large couverture fonctionnelle qui répond à l'ensemble des besoins de comptabilité générale, analytique, budgétaire et auxiliaire depuis la saisie d'écritures comptables jusqu'à la gestion automatisée des règlements et du rapprochement bancaire ou de la préparation de la liasse fiscale.

Sa plateforme technologique moderne et les outils collaboratifs intégrés vous garantissent la réduction des coûts et des délais de production de l'information financière tout en favorisant la qualité des données et la confiance dans les chiffres.

### La réduction des délais de clôture et de production de l'information financière

Grâce aux nombreux automatismes et outils collaboratifs intégrés, Sage FRP 1000 - Comptabilité vous aide à optimiser vos délais de clôture et la production de vos reportings en vous garantissant un accès sécurisé des données. Le référentiel commun facilite le partage d'informations et évite les ressaisies.

### Une mise en conformité permanente

La solution prend en compte l'ensemble des nouveaux règlements fiscaux et les nouvelles règles de sécurité des échanges, notamment :

- Gestion des normes comptables paramétrables : IAS / IFRS, Solvency II,...
- Gestion des données comptables, en cas de contrôle fiscal ou de contrôle des comptabilités informatisées (DGI).
- Gestion de la norme SEPA\* : la solution est 100 % compatible avec la nouvelle réglementation européenne concernant les paiements.

### Des coûts de déploiement et de possession optimisés

Avec sa mise en œuvre rapide, son coût de licence compétitif et son déploiement modulaire, Sage FRP 1000 - Comptabilité vous permet de respecter vos contraintes budgétaires. Les interfaces ainsi que les personnalisations et les développements réalisés sont disponibles en environnement C/S ou full Web. Cette souplesse facilite les évolutions tout en capitalisant sur vos données existantes et vous permet d'optimiser vos déploiements. L'ergonomie et l'interface conviviale garantissent une appropriation rapide par les utilisateurs finaux.

## Les atouts

### Suivi optimisé

de vos opérations de gestion courante

### Intégration

du modèle commercial de l'entreprise

### Gestion intégrée

des situations comptables périodiques

### Décisionnel

à la portée de tous

### Solution de dématérialisation

des factures

### Gestion Comptable

Sage FRP 1000 Comptabilité  
Sage FRP 1000 Immobilisations  
Sage FRP Etats comptables et Fiscaux  
Sage FRP 1000 Notes de frais

### Processus Opérationnels

Sage FRP 1000 Engagements  
Sage FRP 1000 Achats  
Sage FRP 1000 Ventes  
Sage FRP 1000 Stocks

### Flux Financiers

Sage FRP 1000 Trésorerie  
Sage FRP Garanties financières  
Sage FRP 1000 Rapprochement bancaire  
Sage FRP 1000 Banque paiement

### Plateforme SAFE 1000

Portail Web  
Workflow  
Processus graphiques  
Business intelligence

Serveur d'application Web  
Services connectés  
Multi-société  
Multi-site, Multilingue

Référentiel de données  
Ordonnanceur  
Requêteur  
Outils de développement

# Fonctionnalités

## Un suivi optimisé de vos opérations de gestion courante

Sage FRP 1000 - Comptabilité propose en standard des outils permettant d'intégrer les spécificités opérationnelles de chaque entreprise telle que la gestion multi-établissement, la comptabilité multi-devise ou pluri-monnaire et la mécanique multi-société.

## Une intégration du modèle commercial de l'entreprise

La comptabilité auxiliaire permet de dépasser le cadre purement comptable de la gestion des tiers et d'intégrer facilement le modèle commercial de l'entreprise (tiers multi-rôle, centrales de paiement multi-société, gestion de la compensation). De même, le modèle analytique très souple s'adapte aux spécificités métiers de l'entreprise.

## Une gestion intégrée des règlements et du rapprochement bancaire

La gestion des moyens de paiement et du rapprochement bancaire sont intégrés en standard. Vous pouvez ainsi paramétrer les différentes étapes de règlement clients et fournisseurs, automatiser le lettrage des comptes.

## Une gestion facilitée des situations comptables périodiques

Vous définissez des profils réviseurs, automatisez les écritures de cut-off (factures à recevoir, produits constatés d'avances, ...) ainsi que les extournes lors de la période suivante.

## Un décisionnel à la portée de tous

Vous disposez d'un environnement décisionnel complet et intégré permettant la mise en place d'indicateurs de performance, d'outils de pilotage adaptés à chaque profil utilisateur pour un accès rapide aux informations essentielles à son métier, d'une bibliothèque de tableaux de bord, d'indicateurs et d'états prêts à l'emploi pour faciliter l'appropriation du pilotage, d'une publication de rapports et d'indicateurs à travers le portail Web ou directement depuis votre tableur Excel® ou votre messagerie Microsoft Outlook® ainsi que d'une librairie de dashboards métiers disponibles indifféremment en accès classique ou au travers de la mobilité (smartphone, tablette).

## La solution de dématérialisation des factures fournisseur Yooz en service connecté

Pour vous accompagner dans votre recherche de performance et de modernisation dans le traitement automatique des factures fournisseur, Sage FRP 1000 - Comptabilité vous propose un connecteur standard afin d'accéder, via une simple connexion Internet, aux fonctionnalités de Yooz. Vous numérisez et capturez tout type de factures grâce à la technologie de reconnaissance automatique des données, gérez le circuit de validation et de règlement des factures, archivez les documents sous forme électronique, comptabilisez automatiquement les écritures comptables, recherchez

et consultez les documents électroniques ou suivez et pilotez le traitement des factures.

## Environnement général

Multi-société, mono ou multi-base, multi-établissement, multi-devise, gestion des flux intra-groupe, gestion du multilingue, bureaux personnalisés.

## Comptabilité générale

Multi-plan comptables, profils de comptes, schémas d'écritures automatiques, écritures d'abonnement et de simulation, gestion automatisée de la TVA, profils de TVA, comptabilité groupe (plan groupe, définition de périmètres, partage de données inter-société), analyse et restitutions dynamiques en mode tableau croisé (balance interactive), extourne automatique, cut-off : profils réviseurs, gestion des accès aux journaux, périodes de fermeture.

## Comptabilité auxiliaire

Tiers multi-nature, gestion du tiers payeur, analyse des tiers multi-société, paramétrage des étapes de vie d'une échéance, lettrage et règlement groupe en multi-société monobase, circuit de validation du bon à payer, gestion automatisée des évolutions des échéances, éclatement ou regroupement d'échéances, éditions de suivi des tiers, relevés d'échéances, lettrage manuel ou automatique, lettrage en cours de saisie, gestion de l'escompte de règlement, simple ou en seuil, comptabilisation automatique des écritures de règlement.

## Comptabilité analytique

Indépendance comptabilité générale et analytique, nombre de plans illimité, gestion par arborescence, génération des sections en rafale, suivi en quantité et montant sur le compte général et analytique, ventilations analytiques modèles, clés de répartition (% ou prorata des montants, quantités ou unités d'oeuvre), gestion de chantier, mise en sommeil d'un centre, vues pyramidales, multi-niveaux, OD analytiques, analyse et restitutions dynamiques en mode tableau croisé (balance interactive), création automatique des ventilations analytiques (en fonction des informations de la comptabilité générale), tableaux de reporting totalement paramétrables.

## Gestion budgétaire

Gestion des centres budgétaires, hypothèses, postes et axes budgétaires illimités, possibilité de dupliquer les hypothèses pour modification à la marge, saisie directe de montants ou éclatement en pourcentage ou coefficient en fonction de lois paramétrables, analyse en grille (comparaison de budgets, budget vs réalisé), pilotage budgétaire sur chaque niveau de l'arborescence groupe.

## Gestion des relances clients

Périodicité et seuils de relance, gestion de modèles en fonction de la langue du client, relance multi-niveaux, suivi des encours et tableau de bord paramétrable.

## Moyens de paiement

Gestion des chèques, cartes bancaires, LCR, BOR, virements, prélèvements, génération des fichiers au format CFONB et SEPA, automatisation des processus de

règlement, intégration aux chaînes de traitement amont : engagements, notes de frais, circuits de validation des paiements, comptabilisation des remises, pilotage de la gestion des remises bancaires, de la réception et de l'intégration des relevés de comptes sur une échelle multi-société.

## Rapprochement bancaire

Intégration des relevés de comptes directement en comptabilité, rapprochement manuel ou automatique, unitaire ou combinatoire, bancaire ou comptable, contrôle de l'équilibre de pointage, affectation des écarts de règlement, de change ou de conversion sur des comptes prédéfinis, états de rapprochement entièrement paramétrables.

## Légal - Fiscal

Gestion de la TVA : TVA - Encaissements, TVA intra-communautaire, TVA fictive, coefficients de déduction, TVA sur marge, TVA auto-liquidée, génération automatique de la déclaration au format CA3 à partir des données de l'état préparatoire en multi-sociétés, télé-déclaration avec données pré-remplies, comptabilisation de la déclaration, télé-déclaration de la TVA, préparation des fichiers honoraires au format N4DS, conformité avec la norme A47 A1 relative au contrôle des comptabilités informatisées, compatibilité IAS-IFRS en standard et paramétrage d'autres normes illimités (US GAAP, Solvency II,...)

## Option assurances

Gestion des comptes de classe 9 et des déversements assurance, en masse ou en détails, éditions justificatives des déversements, états réglementaires Mutuelles et Assurances (bilan, compte de résultat technique vie et technique non vie).

## Outils

### Portail Web 2.0

Accès facilité et unifié aux applications métier, à des indicateurs personnalisés et à des informations externes alimentées de façon dynamique.

### Moteur de workflow

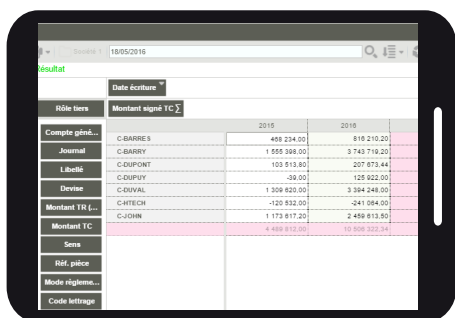
Bibliothèque de processus pré-packagés, construction intuitive basée sur des outils graphiques, déclenchement d'actions selon des événements conditionnels paramétrables.

### Outils de personnalisation

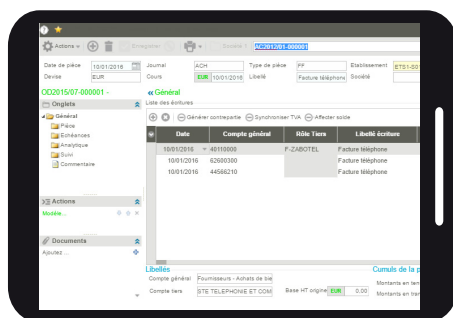
L'architecture SAFE\* 1000 prévoit l'intégration de développements spécifiques au cœur de votre système d'information tout en garantissant leur pérennité lors des mises à jour.

### Concepteur décisionnel

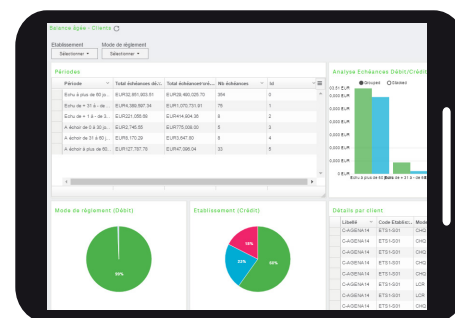
Création et modification de requêtes, de tableaux de bord, de reporting décisionnel. Nombreux formats de restitution disponibles : Excel, CSV, PDF, HTML, XML...



Des tableaux croisés dynamiques permettant d'obtenir les vues d'analyse que vous souhaitez.



Des écrans de saisie simples et conviviaux favorisant la productivité.



La balance âgée interactive permettant d'accéder en temps réel à la position des comptes et à leurs détails justificatifs.

## Pour plus d'informations et être mis en relation avec un Partenaire

0 825 007 017 Service 0,15 € / min + prix appel

Export : +33 (0)5 56 136 988

infossage@sage.com



Sage, SAS au capital de 6 750 000 euros, inscrite au registre du commerce et des sociétés de Paris, sous le numéro B 313 966 129, numéro de TVA intracommunautaire FR 75 313 966 129, dont le siège social est situé : Le Colisée II, 10 rue Fructidor - 75834 Paris cedex 17, Crédit photo : fotolia - Création : CA-inspire - 06-2016